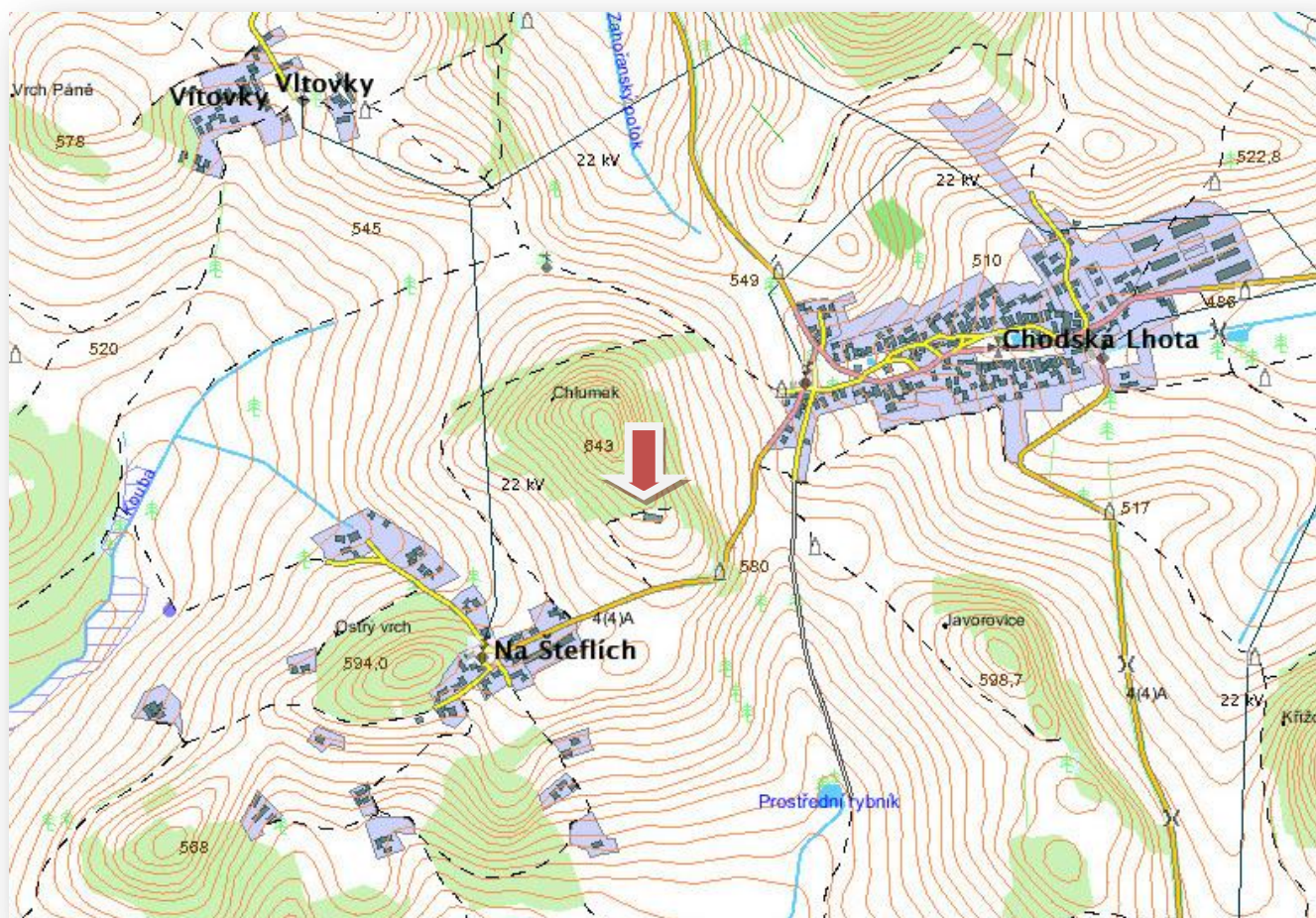


Pod vrcholem kopce, zvaného Chlumek nebo též Německá hora, nedaleko jedné z posledních chodských vesnic, s příznačným názvem Chodská Lhota, bylo rozloženo armádní naslouchací stanoviště.

Dislokace na [turistické mapě](#) nebo na [fotomapě](#).

# Chodská Lhota

Byla zde umístěna zde jedna z rot rádiového průzkumu, konkrétně 2.rrrtpz (rota rádiového a radiotechnického průzkumu) od 2.pzpr Janovice nad Úhlavou (VÚ 1056), podřízeného 2.msd Sušice (VÚ 2493).



Jako všechna tyto stanoviště vznikla i Chodská Lhota v druhé polovině 60. let, pravděpodobně okolo roku 1967. Podobně jako na stanovištích přímo na státní hranici byl provoz veden nejdříve z vozidel, později – už během průzkumné činnosti – byl postaven zděný objekt.

Objekt rádiové roty vidíte na snímku dole. V přízemí podlouhlé budovy byly ubytovací prostory a kanceláře, ve zvýšené střední části pracoviště odposlechu a vyhodnocování.

Na první fotografii si všimněte i stojícího anténního stožáru za budovou, v současnosti (2008) tam už – samozřejmě – není.



### **rota rádiového průzkumu Chodská Lhota**

*po ukončení činnosti, anténní  
stožár za budovou ještě stojí*

*pohled na prostor roty od cesty  
Chodská Lhota – Štefle  
(od signálky)*

Jednotka v mírové posádce plnila úkoly rádiového průzkumu v pásmu VKV. Mezi hlavní úkoly patřilo sledování výcviku jednotek ve vojenském výcvikovém prostoru Hohenfels, dále postihování činnosti jednotek v příhraničním pásmu, hlavně amerického [2. lop](#) (lehkého obrněného pluku) a německého 5. praporu BGS (spolkové ochrany hranic). Stejně tak se hlídala činnost všech jednotek v zadaném pásmu průzkumu, tj. zájmovém prostoru nadřízené divize.

Průzkumné roty na armádní úrovni byly rušeny mezi prvními, takže činnost skončila už v únoru 1991. Po uzavření pracovišť se jednotka přesunula zpátky k útvaru do Janovic. Ten byl ovšem jako celek zrušen na podzim téhož roku.

Spolupráce při postihování cílů průzkumu byla hlavně s 19.rrrtpz Milíře, 20.rrrtpz AŠ a 71.rpr ZU Kladno, tj. sil a prostředků 19. a 20. divize a útvaru vyššího stupně z Kladna. (Všechny je najdete [tady](#) popř. [tady](#)).



### rota rádiového průzkumu Chodská Lhota

Pohled shora, od vrcholu kopce

*Už po ukončení činnosti, anténní  
stožár je za pomoci autojeřábu složen  
(v pravé dolní části leží na zemi)*

Rádiová rota byla vybavená průzkumnými prostředky ze souprav R-381 RAMA a RPS 6 (tyto prostředky pracovaly v příhraničním pásmu na [stanovišti Zvon](#), jsou vidět na jeho ilustračních fotografiích na ploše okolo věže).

**Foto vpravo** – parkoviště techniky na stanovišti Chodská Lhota



Fotografie bývalého vojenského stanoviště pochází ze dvou zdrojů:

- a) černobílé z archivu jednoho bývalého vojáka z Chodské Lhoty
- b) barevné byly pořízeny při mojí cyklocestě kolem železné opony v roce 2008

# *A jaká je současnost vojenského stanoviště?*

Stačí několik let neúdržby a náletové rostliny a křoví změni všechno k nepoznání. Zde plní tento úkol skvěle břízy – viz dolní fotografie.



Předpokládám, že město se opuštěného objektu chtělo zbavit, zájemce o tuto budovu se ovšem bude hledat jen těžko – přístup pro nákladní dopravu je problematický a pro nějakou místní malovýrobu umístěno daleko za obcí z hlediska přípojky na teplo a odpady. Navíc nového majitele čekají velké investice na opravy a doplnění infrastruktury.

Co mě ale opravdu rozesmálo, je bezbřehá velkorysost nabídky realitních kanceláří, které se snaží – předpokládám, že neúspěšně – objekt 18 let po opuštění prodat za cenu, kterou jen těžko někdo akceptuje. Zajímavý je ovšem rozdíl cen – posuďte sami.

Stačila malá rešerše internetu, abych v lednu 2009 našel první nabídku na S-reality (později staženo):

#### Detail nemovitosti -Komerční objekty - Prodej



7 [Zvětšit obrázek](#)



### Bývalý areál Armády ČR

Lokalita: Chodská Lhota

Cena: 13 450 000 Kč za nemovitost

Číslo zakázky: 551004 | Stav nabídky: Aktivní

Poslední změna: 19.1.2009 | Datum vložení inzerátu: 19.1.2009

#### Popis:

Areál Pohraniční stráže s rozsáhlým pozemkem - 14700 m<sup>2</sup> v okrese Domažlice. Budova bývalé vojenské posádky s příslušenstvím, rozsáhlým pozemkem a trvalými porosty je převážně přízemní, ve střední části patrová, částečně podsklepená (cca z 1/2). Vstupy do objektu jsou situovány k západu a východu. Jedná se o zděnou stavbu se sedlovou střechou o mírném sklonu. Areál je nimořádně vhodný k podnikání, výhodou je i blízkost státní hranice.

[Pokračování >](#)

Rychlý kontakt

Iméno: Marie Tanišková

Zadavatel inzerátu moc nerozlišuje mezi objektem ČSLA a PS, ale budiž. Pokud jste budovu viděli, je vám jasné, že navrhovaná cena je hodně velká troufalost. (Pokud ne, tak se podívejte na moje animované fotky z roku 2008).

Druhá realitka (MEXXreality) propaguje tentýž objekt ve své nabídce z listopadu 2008 (!) za trochu jinou

**PRODEJ KOMERČNÍHO OBJEKTU**  
Chodská Lhota

**3.700.000 Kč, cena vč. prov. RK** C-46463  
Prodej bývalého vojenského objektu v Chodské Lhotě. Celková výměra je 14 900 m<sup>2</sup>, zastavěná plocha 700 m<sup>2</sup>.

Nechejme se překvapit, jak to dopadne.

V každém případě doporučuji se tam podívat ještě před případnou úpravou, stanoviště Chodská Lhota má dodnes, 18 let (!) po opuštění, nejlépe zachovanou signálku kolem objektu.

Nařídil bych sem povinnou exkurzi všem, co staví ty novodobé hrůzy v podobě ukázkových „železných opon“ na Šumavě<sup>1</sup>.



Animované fotografie z mojí cyklocesty podél železné opony 2008 naleznete zde:

- [kratší](#) (animované fotografie, vyšší kvalita 1024x768, cca **48 MB**)
- [delší](#) (krátká, nesestříhaná videa, PAL kvalita, cca 570 MB)

---

<sup>1</sup> Mluvím samozřejmě o té hrůze, postavené jako lákadlo na německé turisty poblíž přechodu Bučina.

**TITLE:**

## Železná opona jako bojiště elektronické války

Práce je nedílnou součástí webu  
<http://www.iron-curtain.info>

**AUTHOR:**

© 1999 – 2006 ing. Václav ILČÍK

**CONTENT LANGUAGE:  
COPYRIGHT:**

Czech (cz)  
Zapomenutá elektronická válka v okolí železné opony  
Rádiový a radiotechnický průzkum na železné oponě i za ní

**DESCRIPTION:****KEYWORDS cz:**

železná opona, státní hranice, PS, Pohraniční stráž, signálka, vojenské věže, vidové hlásky, pátrače, historie železné opony, budování železné opony, ochrana státní hranice, ostnatý drát, Čerchov, Dyleň, Rozsocha, Tišina, Havran, Zvon, Poledník, Kříženec, Šumava, Tišina, Český les, Hazlov, Lesná, Milíře, zámek Zbiroh, četnické letecké hlídky, průzkumná stanoviště, SIGINT, ELOKA, Ramona, Tamara, Kopáč, Věra, KRTP, KRTP-86, KRTP-91, KRTP-81, Borap, Kolčuga, SDR, PLSS, ERA, HTT Tesla Pardubice, pasivní radar, radiolokace, tichá spolupráce, život za dráty, pozemní průzkumná stanoviště, vrtulníky na hranici, SR-71, Mig-25, zpravodajská správa, studená válka, OSH, EZOH, útky, dezerce, ostnatý drát, odposlech, greenway, incidenty, elektronický boj, REB, TDOA, časově hyperbolická metoda

**KEYWORDS en:**

iron curtain, border, barbed fence, behind the iron curtain, iron border, 2ACR, passive radar, LAPAS, PLSS, ELINT, SIGINT, iron curtain history, lost border, iron curtain road, cold war, bicycle greenway, KRTP, Vera, Tamara, Trash Bin, Trash Can, Ramona, Soft Ball, Borap, PRP-1, Kopac, ECCM, TDOA, reconnaissance, COMMUNICATIONS INTELLIGENCE, COMINT, NO MEN'S LAND, Commie Horde, Mi-24 Hind, White Elephant

**KEYWORDS de:**

eloka, turm, funk, grenze, Mfs, Schneeberg, Elektronische Kampfführung, Peil, Peilbasis, Elektronische Unterstützungsmaßnahmen, LAPAS, Elektronische Gegenmaßnahmen, Elektronische Schutzmaßnahmen, horchdienst, Hoher Bogen, Grosser Arber, Grosser Kornberg, Grosser Osser, Fernmeldesektor, Fernmeldeskorturm, Grossen Kornberg, Grossenbrode,  
Jak bojoval Západ s Východem na frontě



**PHRASE cz:**

elektronické války. Státem podporovaná špionáž území potenciálního protivníka. Život v okolí železné opony. Neprostupná státní hranice, hlídané Pohraniční stráží. Železná opona – stavba, historie, použití. Systém strážení státní hranice. Vojenské síly a prostředky, dislokované v bezprostředním okolí železné opony. Pohraniční stráž. Lehký obrněný pluk. Průzkumné jednotky. Útvary zvláštního určení ZU. Obrněná brigáda. Jednotky REB. Stacionární stanoviště. Hlávky. Signálový průzkum. Technika rádiového a radiotechnického průzkumu. Monitorovací přijímače. Vrtulníky na železné oponě. Průzkumná letadla.

**PHRASE en:**

Iron curtain project. SIGINT, COMINT, ELINT, RADINT, OSINT, ACINT, EPM, ECCM. MASINT, Redcatchers. Radio Intelligence.

*Tento text vznikl přibližně v průběhu 7 let. Jestliže máte pocit, že jsou tam faktické chyby, neváhejte mne kontaktovat – nikdo není neomylný.*

*Autor nikdy nebyl členem žádné politické strany a jeho práce nemá být oslavou komunistické strany, dřívějšího politického zřízení či železné opony jako takové.*

*Reálie odpovídají době přibližně od poloviny osmdesátých let do konce železné opony.*

*Všechny materiály pochází z veřejně dostupných zdrojů a jsou – pokud možno – citovány. V některých případech se mi nepodařilo autora vypátrat, resp. nereagoval na moje žádosti.*

**Autor**

